

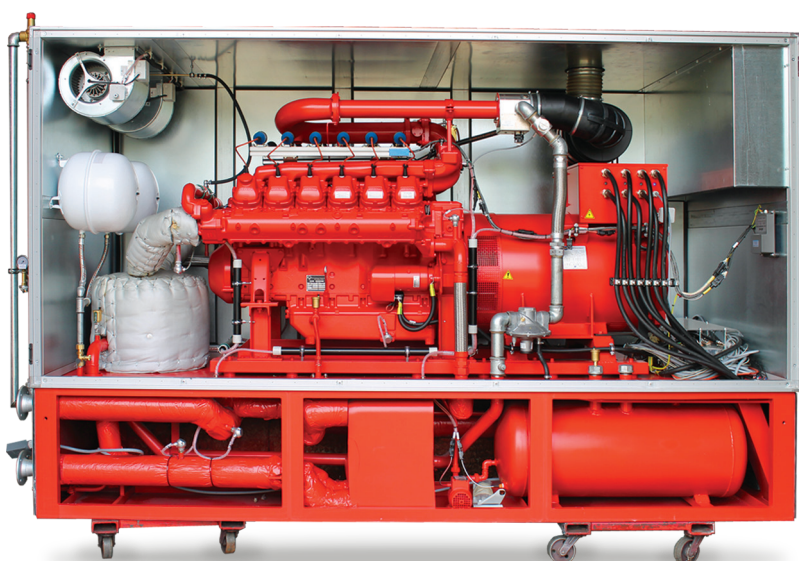


Блочные газопоршневые когенерационные установки GTK для эксплуатации на природном газе предназначены для производства электрической и тепловой энергии



Энергосберегающие системы

## Когенерационные установки GTK



- Конструкция КГУ GTK:
  - газопоршневой агрегат (двигатель);
  - синхронный генератор;
  - рама КГУ;
  - система водяного охлаждения двигателя;
  - система отбора тепловой энергии;
  - теплообменник выхлопных газов;
  - глушитель выхлопных газов;
  - газорегулирующая линия;
  - пульт управления КГУ;
  - электрошкаф;
  - сетевой стартер;
  - шумоглушающая капсула/контейнер
  - система смазки;
  - контур отопления;
  - выхлопная (дымовая) труба.
- Диапазон мощности:
  - электрическая от 7 до 400 кВт
  - тепловая от 18 до 529 кВт
- вес от 680 до 6000 кг
- надежная конструкция
- контейнер с высоким уровнем шумопоглощения
- высокий КПД
- простое управление
- легкий доступ к блокам и деталям
- модулирование мощности 50- 100%

Блочная газопоршневая когенерационная установка GTK от компании Wolf представляет собой газопоршневую электростанцию, установленную в шумоглушающем контейнере, предназначенную для использования в качестве источника питания переменным трёхфазным током промышленных и бытовых объектов при параллельной работе с электрической сетью или в автономном режиме. КГУ одновременно с выработкой электроэнергии является источником тепловой энергии, которая может быть использована для обогрева помещений, подготовки горячей воды, а также на технологические нужды.

## Технические характеристики

Тип модуля	Двигатель	Габариты (м)	Мощность	КПД
	Фабрикат Тип	Д x Ш x В Вес (кг)	электрическая тепловая первичная	электрический тепловой общий
GTK 7	Kubota DF 972 ES	1,65 x 0,85 x 1,45 680 кг	7 кВт 18 кВт 29 кВт	24% 62% 86%
GTK 20	Groeschler G2,4	2,0 x 0,9 x 1,5 950 кг	20 кВт 38 кВт 68 кВт	33,1% 57,4% 90,5%
GTK 35 M	MAN E 0834 E 312	2,4 x 1,0 x 1,9 1500 кг	35 кВт 60 кВт 112 кВт	31,3% 53,6% 84,9%
GTK 50	MAN E 0834 E 302	2,4 x 1,0 x 1,9 2100 кг	50 кВт 79 кВт 148 кВт	33,8% 53,4% 87,2%
GTK 70	MAN E 0836 E 302	2,8 x 1,0 x 1,9 2500 кг	70 кВт 109 кВт 204 кВт	34,3% 53,4% 87,7%
GTK 100	MAN E 2876 E 312	3,2 x 1,25 x 2,25 3400 кг	100 кВт 148 кВт 290 кВт	34,5% 51,0% 85,5%
GTK 140	MAN E 2876 E 312	3,2 x 1,25 x 2,15 3600 кг	140 кВт 207 кВт 392 кВт	35,7% 52,8% 88,5%
GTK 200 M	MAN E 2876 LE 302 / 80	3,2 x 1,25 x 2,15 3600 кг	198 кВт 293 кВт 553 кВт	35,8% 53,0% 88,8%
GTK 240	MAN E 2842 E 312	3,5 x 1,5 x 2,15 4600 кг	236 кВт 365 кВт 669 кВт	35,3% 54,6% 89,9%
GTK 360 M	MAN E 2842 LE 322 / 80	3,6 x 1,6 x 2,15 5900 кг	360 кВт 489 кВт 955 кВт	37,7% 51,2% 88,9%
GTK 400 M	MAN E 2842 LE 322 / 50	3,9 x 1,6 x 2,25 6000 кг	400 кВт 529 кВт 1.045 кВт	38,6% 44,4% 83,0%

Технические данные при теплотворности природного газа 10 кВт·ч/м<sup>3</sup> и метановом числе > 80.

Дочернее предприятие Wolf GmbH 000 «Вольф Энергосберегающие системы»  
129226, Россия, Москва, ул. Докукина 16, стр. 4  
198097, Санкт-Петербург, проспект Стачек 48, офис 2208

info@wolfrus.ru  
Тел: +7 (495) 287 49 40  
Тел: +7 (812) 718 62 50

www.wolfrus.ru  
Факс: +7 (495) 287 49 41  
Факс: +7 (812) 718 48 47

телефон горячей линии (бесплатно) 8-800-100-21-21